



ഓടകൾ, കുളങ്ങൾ, വെള്ളക്കെട്ടുകൾ എന്നിവിടങ്ങളിൽ കൈയുറ, കാലുറ തുടങ്ങിയവ ധരിക്കാതെ ജോലി ചെയ്യുന്നവർക്ക് എലിപ്പതിക്കുളള സാധ്യത കൂടുതലാണ്

ഇവർ ആഴ്ചയിലൊരിക്കൽ ദക്ഷണശേഷം 100 മില്ലിഗ്രാമിന്റെ 2 ഡോക്സിസൈക്ലിൻ ഗുളിക കഴിക്കുക



എലിപ്പനിയെ സൂക്ഷിക്കുക

ശരീരത്തിൽ ചെറു മൂറിവുകളോ വ്രണങ്ങളോ ഉള്ളവർ, പാദം വീണ്ടുകീറിയവർ, ഏറെ നേരം വെള്ളത്തിൽ പണിയെടുത്ത് കൈകാലുകളിലെ തൊലി മുദുലമായവർ തുടങ്ങിയവരിൽ എലിപ്പനിക്ക് കാരണമാകുന്ന രോഗാണുവിന് പ്രവേശനം എളുപ്പമാണ്.



ആരോഗ്യ കുടുംബശ്രീ വകുപ്പ്, കേരള സർക്കാർ

ഘടിപ്പിപ്പി

ലക്ഷണങ്ങൾ



കടുത്ത പനി, തലവേദന, ശക്തമായ ശരീരവേദന,
കണ്ണിന് ചുവപ്പ് /മഞ്ഞ നിറം, വെളിച്ചത്തിൽ നോക്കാൻ പ്രയാസം,
മൂത്രത്തിന്റെ അളവ് കുറഞ്ഞ് കടുത്ത നിറം

മുൻകരുതലെടുക്കാം എലിപ്പനി തടയാം

മണ്ണിലും, ചെളിയിലും വെള്ളക്കെട്ടിലും
ജോലി ചെയ്യുന്ന സാഹചര്യത്തിൽ വൃക്തിഗത
സുരക്ഷാമാർഗ്ഗങ്ങളായ കൈയുറ, കാലുറ
എന്നിവ ഉപയോഗിക്കുകയും, മുൻകരുതൽ മരുന്നായ
ഡോക്സി സൈക്ലിൻ കഴിക്കുകയും ചെയ്യുക



ആരോഗ്യ കുടുംബശ്രീ വകുപ്പ് കേരള സർക്കാർ

മുറിവുണ്ടെങ്കിൽ ശ്രദ്ധിക്കുക

- വയലിൽ ജോലി ചെയ്യുന്നവരിലും ഓട, കനാൽ, തോട്, കുളങ്ങൾ, വെള്ളക്കെട്ട് എന്നിവ വൃത്തിയാക്കുന്നവരിലും എലിപ്പനിക്കുള്ള സാധ്യത കൂടുതലാണ്
- കൈകാലുകളിലോ മറ്റു ശരീരഭാഗങ്ങളിലോ മുറിവുള്ളവർ അത് ഉണങ്ങുന്നതുവരെ ഇത്തരം ജോലികൾ ഒഴിവാക്കുക
- ജോലി ഒഴിവാക്കാനാവില്ലെങ്കിൽ ജോലിക്ക് മുൻപും ശേഷവും ആൻറി സെപ്റ്റിക് ഓയിൻമെന്റ് പുരട്ടി മുറിവ് കെട്ടുക



എലിപ്പനി

ആർക്കും വരാം

വീടിനകത്തോ പുറത്തോ എലി, നായ, കന്നുകാലികൾ മുതലായവയുടെ മൂത്രം കലർന്ന വസ്തുക്കളുമായുള്ള സമ്പർക്കം വഴി ലെപ്റ്റോസ്പൈറ എന്ന ബാക്ടീരിയ തൊലിയിലുള്ള മുറിവുകളിലൂടെയോ കണ്ണുകളിലൂടെയോ മനുഷ്യശരീരത്തിൽ പ്രവേശിച്ചാണ് എലിപ്പനി പകരുന്നത്.



ആരോഗ്യ കുടുംബശ്രീ വകുപ്പ് കേരള സർക്കാർ

എലിപ്പനിക്കെതിരെയുള്ള മുൻകരുതൽ മരുന്നായ ഡോക്സിസൈക്ലിൻ കഴിക്കേണ്ടവിധം

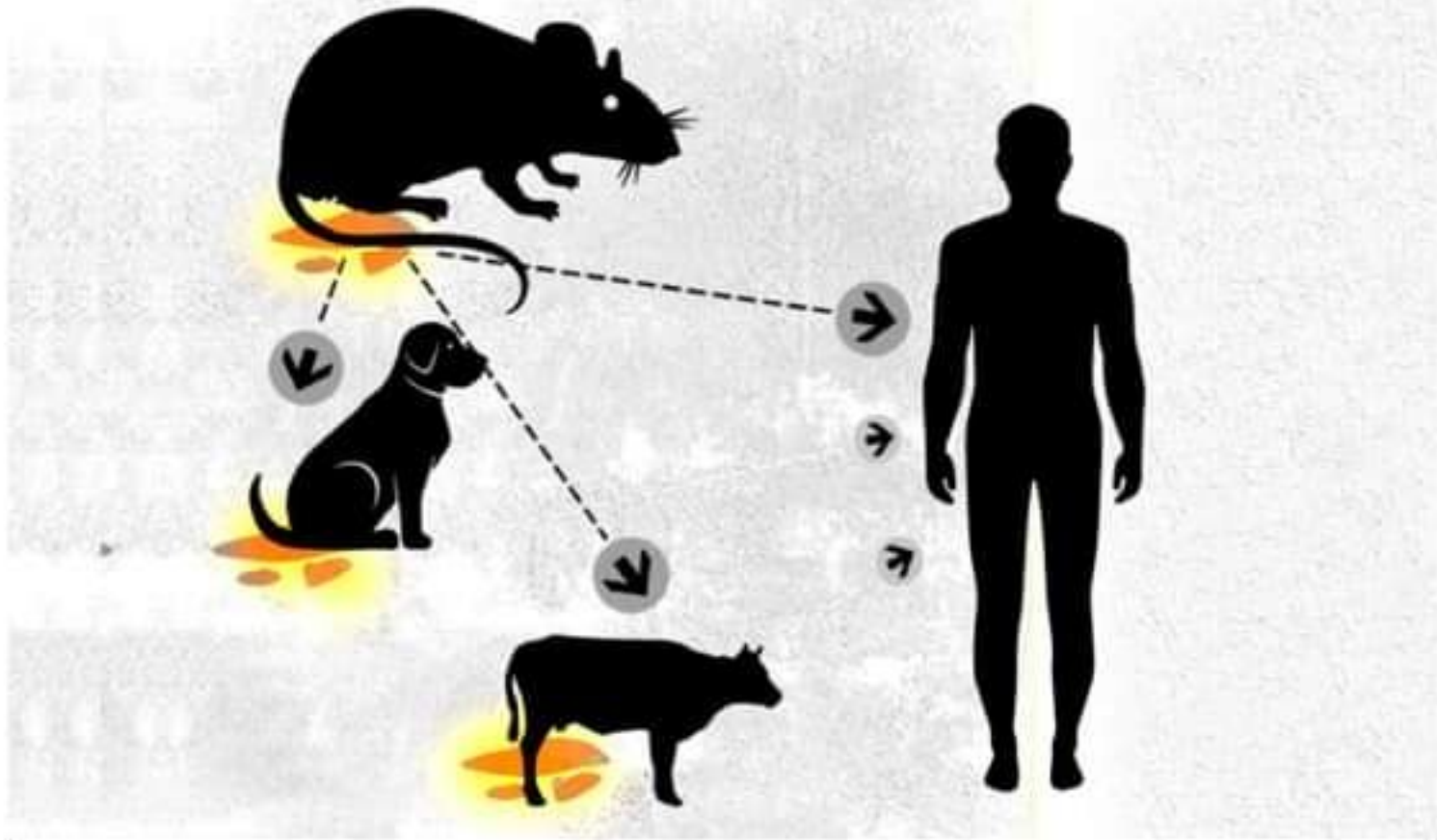
ആഴ്ചയിലൊരിക്കൽ ദക്ഷണശേഷം
100 മില്ലിഗ്രാമിന്റെ 2 ഗുളികകൾ
തുടർച്ചയായി കഴിക്കുക



ആരോഗ്യ കുടുംബശ്രീ വകുപ്പ് കേരള സർക്കാർ

എലിപ്പനി

പകരുന്നതെങ്ങനെ



എലി,മറ്റ് വളർത്ത് മൃഗങ്ങൾ എന്നിവയുടെ മൂത്രം കലർന്ന വെള്ളത്തിലൂടെയാണ് പ്രധാനമായും എലിപ്പനി പകരുന്നത്



ആരോഗ്യ കുടുംബക്ഷേമവകുപ്പ്



ഏലിപ്പനി നടയാം

കൈകാലുകളിലെ മുറിവുകൾ, കണ്ണ്, മുക്ക്, വായ എന്നിവയിലൂടെയാണ് ഏലിപ്പനി രോഗാണു ശരീരത്തിലെത്തുന്നത്.



- » കൈകാലുകളിൽ മുറിവുകളോ വീണ്ടുകീറലോ ഉണ്ടെങ്കിൽ വെള്ളക്കെട്ടുകളിലും മലിനമായ മണ്ണിലും ഇറങ്ങരുത്.
- » തോട്, ഓട, കുളം എന്നിവിടങ്ങളിലെ വെള്ളംകൊണ്ട് മുഖവും വായും കഴുകരുത്
- » കന്നുകാലികളെ കുളിപ്പിക്കുന്ന തോട്, കുളം എന്നിവിടങ്ങളിൽ കളിക്കരുത്
- » ജോലിക്കായി ഇറങ്ങുമ്പോൾ കയ്യാറ്റ, കാലുറ്റ തുടങ്ങിയ വൃത്തിഗത സുരക്ഷാമാർഗ്ഗങ്ങൾ ഉപയോഗിക്കുക.
- » വീടിന് പുറത്തിറങ്ങുമ്പോൾ ചെരുപ്പ് നിർബന്ധമായും ധരിക്കുക.
- » ആഹാരസാധനങ്ങൾ വീടിന് പുറത്തും പൊതുസ്ഥലങ്ങളിലും കൂട്ടിയിടരുത്.
- » ഏലി മാളങ്ങൾ നശിപ്പിക്കുക.





എലിപ്പനി

തടയാൻ

ഡോക്സിസൈക്ലിൻ

- വെള്ളക്കെട്ടുകളിലും മലിനമായ മണ്ണിലും ജോലി ചെയ്യുന്നവർ എലിപ്പനി പ്രതിരോധ മരുന്നായ ഡോക്സിസൈക്ലിൻ കഴിക്കുക.
- ആഴ്ചയിൽ ഒരിക്കൽ 100 മില്ലിഗ്രാമിന്റെ രണ്ട് ഡോക്സിസൈക്ലിൻ ഗുളികകൾ (200 mg) 6-8 ആഴ്ച വരെ തുടർച്ചയായി കഴിക്കുക.
- ജോലി തുടർന്നും ചെയ്യുന്നുവെങ്കിൽ 2 ആഴ്ചത്തെ ഇടവേളക്ക് ശേഷം വീണ്ടും കഴിക്കുക.
- ഡോക്സിസൈക്ലിൻ ഗുളിക ആഹാരശേഷം മാത്രം കഴിക്കുക. ധാരാളം വെള്ളം കുടിക്കുക.

സ്വയം ചികിത്സ പാടില്ല.

ഡോക്ടറോട് ജോലി വിവരങ്ങൾ പറയുക. എലിപ്പനി യഥാസമയം ചികിത്സിച്ചില്ലെങ്കിൽ മരണകാരണമാകും.

സർക്കാർ ആശുപത്രികളിലും ആരോഗ്യകേന്ദ്രങ്ങളിലും ഡോക്സിസൈക്ലിൻ സൗജന്യമായി ലഭ്യമാണ്.





ആരോഗ്യ കുടുംബക്ഷേമവകുപ്പ്



എലിപ്പനി പ്രതിരോധിക്കാം



- കൈകാലുകളിൽ മുറിവുകളുള്ളപ്പോൾ വെള്ളക്കെട്ടുകളിലും മലിനമായ മണ്ണിലും ഇറങ്ങരുത്
- ജോലിക്കായി ഇറങ്ങേണ്ടി വന്നാൽ മുറിവുകൾ വെള്ളം കടക്കാത്ത വിധം പൊതിഞ്ഞ് സൂക്ഷിക്കുക
- കയ്യാറുകളും കാലുറകളും ധരിക്കുക
- ജോലി ചെയ്യുന്ന കാലയളവിൽ പ്രതിരോധ മരുന്നായ ഡോക്സിസൈക്ലിൻ ഗുളിക ആരോഗ്യപ്രവർത്തകരുടെ നിർദ്ദേശപ്രകാരം കഴിക്കണം

സ്വയം ചികിത്സ പാടില്ല.

പനി ഉണ്ടായാൽ ഉടൻ തന്നെ ഡോക്ടറുടെ അടുത്തെത്തി ചികിത്സ തേടുക.
ജോലി വിവരങ്ങൾ ഡോക്ടറോട് പറയുക.





എലിപ്പനി പ്രതിരോധിക്കാം

» മലിനമായ മണ്ണിലും വെള്ളക്കെട്ടിലും വയലിലും ജോലി ചെയ്യുന്നവർക്കാണ് എലിപ്പനി സാധ്യത കൂടുതൽ.

ലക്ഷണങ്ങൾ

- » പനി » തലവേദന » ക്ഷീണം
- » ശക്തമായ ശരീരവേദന, നടുവേദന
- » കാൽവണ്ണയിലെ പേശിവേദന
- » കണ്ണിന് മഞ്ഞനിറം / ചുവപ്പ് നിറം

ഈ ലക്ഷണങ്ങൾ കണ്ടാൽ എലിപ്പനി സംശയിക്കുക. ഡോക്ടറുടെ അടുത്തെത്തി ചികിത്സ തേടുക.

മൂത്രത്തിന്റെ അളവിൽ കുറവ്
മൂത്രത്തിന് മഞ്ഞനിറം / ചുവപ്പ് നിറം ഇവ
എലിപ്പനി ഗുരുതരമാകുന്നതിന്റെ ലക്ഷണങ്ങളാണ്.

ഈ ലക്ഷണങ്ങൾ കണ്ടാൽ തീവ്ര പരിചരണ സംവിധാനമുള്ള ആശുപത്രിയിലെത്തി ചികിത്സ തേടുക.

എലിപ്പനി യഥാസമയം ചികിത്സിച്ചില്ലെങ്കിൽ
മരണകാരണമാകും.





ആരോഗ്യ ജാഗ്രത

വെള്ളം കയറിയ പ്രദേശങ്ങളിലുള്ളവരും രക്ഷാ പ്രവർത്തനങ്ങളിൽ എർപ്പെടുന്നവരും എലിപ്പനി പ്രതിരോധത്തിനായി

ഡോക്സി സൈക്ലിൻ ഗുളിക (ആഴ്ചയിലൊരിക്കൽ 100 മില്ലി ഗ്രാമിന്റെ 2 എണ്ണം) ആരോഗ്യ പ്രവർത്തകരുടെ നിർദ്ദേശപ്രകാരം നിർബന്ധമായും കഴിക്കുക..

എലിപ്പനി പ്രതിരോധിക്കാം... മരണം ഒഴിവാക്കാം





എലിപ്പനി തടയാൻ ഡോക്സിസൈക്ലിൻ



- വെള്ളക്കെട്ടുകളിലും മലിനമായ മണ്ണിലും ജോലി ചെയ്യുന്നവർ എലിപ്പനി പ്രതിരോധ മരുന്നായ ഡോക്സിസൈക്ലിൻ കഴിക്കുക.
- ആഴ്ചയിൽ ഒരിക്കൽ 100 മില്ലിഗ്രാമിന്റെ രണ്ട് ഡോക്സിസൈക്ലിൻ ഗുളികകൾ (200 mg) 6-8 ആഴ്ച വരെ തുടർച്ചയായി കഴിക്കുക.
- ജോലി തുടർന്നും ചെയ്യുന്നുവെങ്കിൽ 2 ആഴ്ചത്തെ ഇടവേളക്ക് ശേഷം വീണ്ടും കഴിക്കുക.
- ഡോക്സിസൈക്ലിൻ ഗുളിക ആഹാരശേഷം മാത്രം കഴിക്കുക. ധാരാളം വെള്ളം കുടിക്കുക.

സ്വയം ചികിത്സ പാടില്ല.

ഡോക്ടറോട് ജോലി വിവരങ്ങൾ പറയുക. എലിപ്പനി യഥാസമയം ചികിത്സിച്ചില്ലെങ്കിൽ മരണകാരണമാകും.

സർക്കാർ ആശുപത്രികളിലും ആരോഗ്യകേന്ദ്രങ്ങളിലും ഡോക്സിസൈക്ലിൻ സൗജന്യമായി ലഭ്യമാണ്.

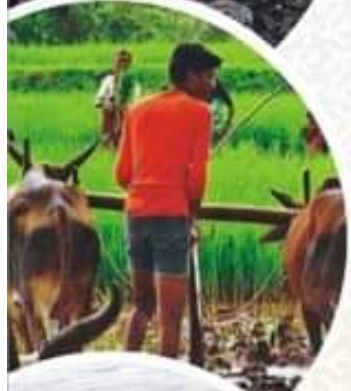
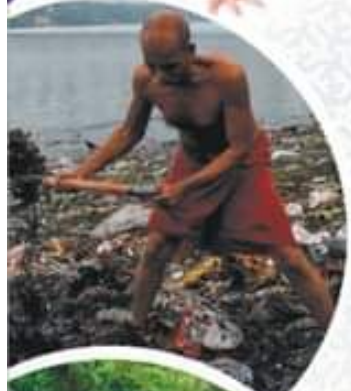




എലിപ്പനി

എലിപ്പനി സാധ്യത കുടുതലുള്ളതാർക്ക് ?

- >> ഓട, കുളം, തോട് വൃത്തിയാക്കുന്നവർ
- >> വയലിൽ ജോലിയെടുക്കുന്നവർ
- >> പട്ടി, പൂച്ച തുടങ്ങിയ വളർത്തു മൃഗങ്ങൾ, കന്നുകാലികൾ ഇവയെ പരിചരിക്കുന്നവർ
- >> കെട്ടിട നിർമ്മാണ തൊഴിലാളികൾ
- >> കുളം, തോട് എന്നിവിടങ്ങളിൽ നിന്നും മീൻ പിടിക്കുന്നവർ
- >> തൊഴിലുറപ്പ് ജോലികളിൽ ഏർപ്പെടുന്നവർ
- >> കെട്ടിക്കിടക്കുന്ന വെള്ളത്തിൽ കളിക്കുകയോ കുളിക്കുകയോ ചെയ്യുന്നവർ
- >> എലിമൂത്രം കലരാൻ ഇടയുള്ള സ്ഥലങ്ങളിൽ ഇടപഴകുന്നവർ
- >> വെള്ളപ്പൊക്ക ബാധിത പ്രദേശങ്ങളിലുള്ളവർ
- >> ദുരിതാശ്വാസ പ്രവർത്തനങ്ങളിൽ ഏർപ്പെടുന്നവർ



ഇത്തരം ജോലികളിൽ ഏർപ്പെടുന്നവർ പ്രതിരോധ ഗുളികയായ ഡോക്സിസൈക്ലിൻ ആരോഗ്യപ്രവർത്തകരുടെ നിർദ്ദേശാനുസരണം കഴിക്കണം.

സർക്കാർ ആശുപത്രികളിലും ആരോഗ്യകേന്ദ്രങ്ങളിലും ഡോക്സിസൈക്ലിൻ സൗജന്യമായി ലഭ്യമാണ്.

